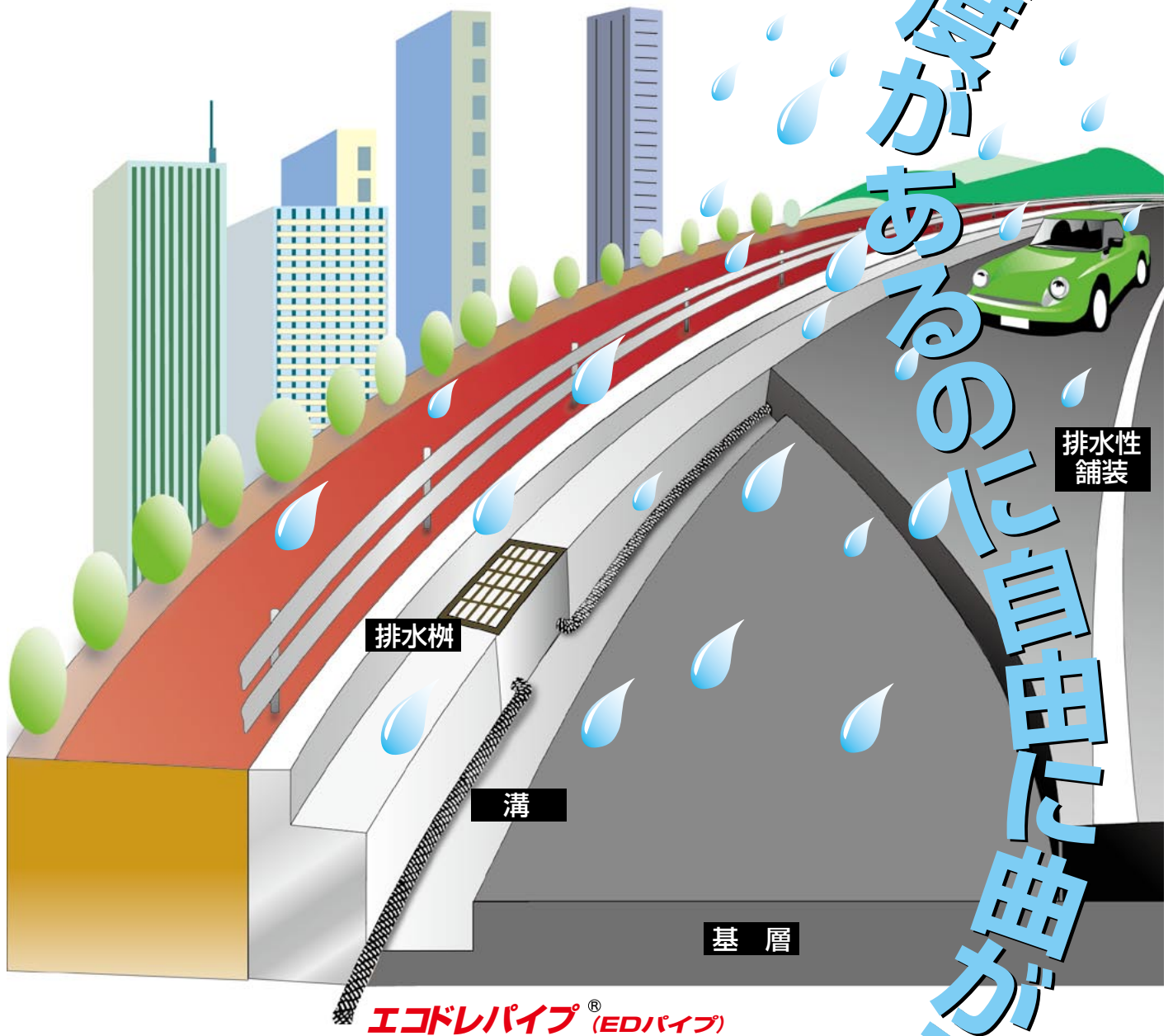


エコドレパイプ® (EDパイプ)

【排水性舗装用導水管】



強度があるのに自由に曲がる



エコドレパイプ® (EDパイプ) とは

排水性舗装の透水性アスファルト層に浸透した雨水を排水桝に導くための導水管です。特許登録済（特許第4776098号）。

<耐圧試験>

強く曲がる

エコドレパイプ® (EDパイプ) は特殊網目構造の一体成形網状管です。転圧に耐える十分な強度と可撓性を持ち合わせています。



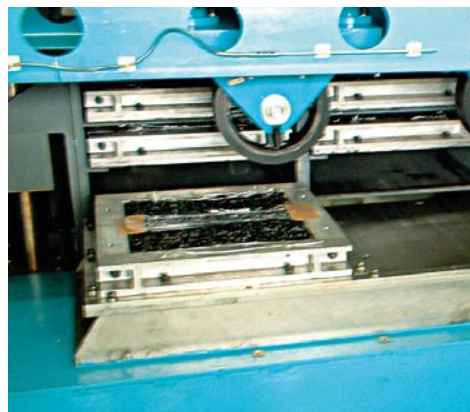
エコドレパイプ® (EDパイプ) の耐圧強度は、試料を拘束せずにフリーな状態で測定しています。

エコドレパイプ® (EDパイプ)
耐圧強度(自社法)

口径 (mm)	測定値 (KN/m ²)
15	1600
20	1400
25	1200
30	1000

*数値は代表値であり、規格値ではありません。

<ホイールトラッキング試験>



優れたDS値（ホイールトラッキング試験）

エコドレパイプ® (EDパイプ) 20mm品	3015回/mm
------------------------------	----------

(社)日本道路建設業協会、埋設深さ5cm

<埋設状態>

エコドレパイプ® (EDパイプ) はペットボトルのリサイクル品を主原料としており、融点が254℃程度であるため、合材の熱や転圧力に充分耐えることができます。



転圧作業



転圧直後の状態（20mm品）



転圧後の切出し断面（30mm品）

十分な流量

エコドレパイプ® (EDパイプ) は粗度計数が0.011（実験値より算出）と小さいため、十分な流量が確保されます。

パイプ開口率が透水性アスファルト合材よりも大きいため、パイプ表面で目詰まりを起こすことはありません。

また、専用のジョイントで接続するため、接続部でも断面の縮小がなく、所定の排水量が確保できます。



※写真は説明のため、エコドレパイプ® (EDパイプ) の色を変えてあります。

<製品仕様>

型 式	内径 (mm)	外径 (mm)	製品長さ	梱包仕様				付属専用ジョイント	
				梱 包	入り数	サイズ(cm)※概算値	重 量	数 量	外径(mm)
EDF-15-50	15	23	50m巻	テープ 止め	1巻	110×110×13	6kg	4個	29
EDF-15-25			25m巻		1巻	110×110×7	3kg	2個	29
EDF-20-50	20	29	50m巻		1巻	110×110×15	7kg	4個	34
EDF-20-25			25m巻		1巻	110×110×8	3.5kg	2個	34
EDF-25-50	25	34	50m巻		1巻	110×110×18	10kg	4個	39
EDF-25-25			25m巻		1巻	110×110×9	5kg	2個	39
EDF-30-50	30	40	50m巻		1巻	110×110×20	12kg	4個	47
EDF-30-25			25m巻		1巻	110×110×10	6kg	2個	47

製品の呼び径について

エコドレパイプ®(EDパイプ)の呼び径は、内径をそのまま表します。金属製導水管は外径表示のため、同じ内径でも呼び径が変わります。サイズ選定に際しては注意してください。

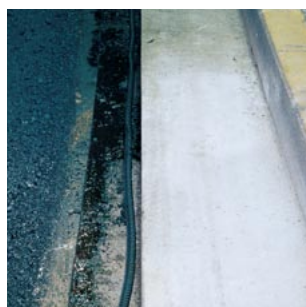
金属スパイラル製品との内径対応表

実際の内径	呼び径	
	エコドレパイプ® (EDパイプ)	金属製品
15mm	15mm	18mm
20mm	20mm	25mm
25mm	25mm	30mm
30mm	30mm	35mm

<施工方法>

(1) 展張・設置

路肩に沿ってエコドレパイプ®(EDパイプ)を展開し、所定の位置に設置します。この時巻製品については、ロールを立てタイヤを転がす要領で展張します。また、製品が動かないよう要所要所をテープで押さえます。



(3) 接 続

エコドレパイプ®(EDパイプ) 同士の接続には付属の専用ジョイントを使用します。差し込んだエコドレパイプ®(EDパイプ) が抜けないよう、番線かテープで固定します。



※写真は説明のため、製品の色を変えてあります。

(2) 排水孔への差し込み

排水柵の孔にエコドレパイプ®(EDパイプ)の先端を十分に差し込みます。



20mm品



30mm品

エコドレパイプ®(EDパイプ)はフレキシブルに曲がるため、そのまま排水孔に差し込んで使用できますが、専用のチーズ(全サイズ)もごさいますので、ご要望の場合は別途ご相談ください。



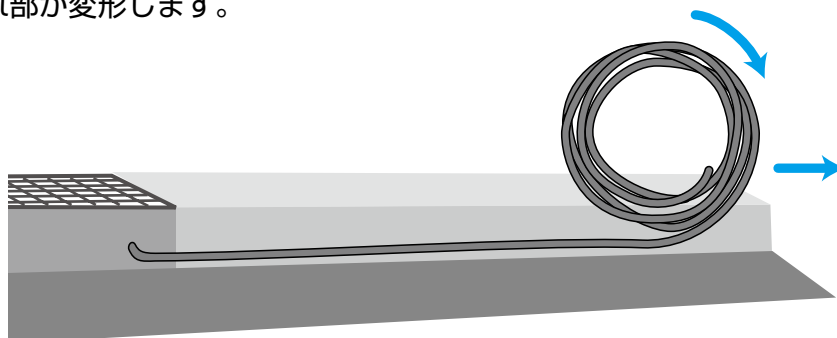
ご使用上の注意

エコドレパイプ®(EDパイプ)は、**補修時の切削機への絡みつきをなくし、**再リサイクルを可能にしました。
このため、施工と保管に当たっては次の点に注意してください。

1.施工上の注意

(1) 展 張

50m巻き製品は垂直に立てて、タイヤを転がす要領で展張し、製品の**ねじれがないように注意**してください。ねじれたまま無理に引張るとねじれ部が変形します。



(2) 合材打設

合材は一方向から**片押しに打設**してください。仮押えで飛び飛びに打設すると熱膨張で中間部が膨らむことがあります。

(3) 転 圧

合材打設後、**1分以上経過**してから転圧してください。この間に原料樹脂の結晶化※が進み、所定の強度が発現します。

※結晶化：規則正しい分子配列をもつようになること。

(4) その他

展張前、歩道上等に製品を仮置きする場合、車輛等に踏まれないように注意してください。

2.保管上の注意

(1) 保 管

保管は屋内か屋根のある場所で行い、直射日光や雨水を避けてください。やむをえず野積みする場合もパレット上に乗せ、養生シートをかけてください。

(2) 段積み

製品が滑って荷くずれを起こす恐れがありますので、段積みは3段までにしてください。

環境に優しい



PET再利用品
登録番号 200217011

エコドレパイプ®(EDパイプ) は
PETボトル協議会から
「PETボトルリサイクル推奨マーク商品」
の認定を受けています。

口径20mm品は1m当り4本のペットボト
ル(500ml) が再利用されています。

切削機に絡まず破砕されます

エコドレパイプ®(EDパイプ) は道路補修時に切削機に絡みつかず、スムーズな切削作業を実現しました。

切削発生材をそのまま再生プラントへ持ち込み、再生アスファルト混合物として利用が可能です。

エコドレパイプ®(EDパイプ) 切削状況



スムーズな
切削作業

切削機に絡みつかない



再生プラント持ち込み



そのまま
再利用可能

ブレンドして再利用



- ※ 本製品は土木用途対象の製品です。
- ※ 仕様および外観は、改良のため予告なく変更することがありますので、あらかじめご了承ください。
カタログと実際の製品の色は印刷の関係で多少異なることがあります。
- ※ 本カタログの記載内容は現時点で入手した資料、情報、データに基づいて作成しています。
記載データや評価に関してはいかなる保証をするものではありません。



ホームページ <https://www.maedakosensanshi.jp/>

カタログ記載内容：2025年4月現在

本 社
環境ソリューション事業部
土 木 資 材 部

〒113-0034 東京都文京区湯島三丁目39番10号(上野THビル)
TEL 03-3837-1581 FAX 03-3837-5852

大 阪 支 店

〒541-0059 大阪市中央区博労町三丁目6番1号(御堂筋エスジービル)
TEL 06-4256-4602 FAX 06-4256-4647

福 岡 支 店

〒812-0013 福岡市博多区博多駅東三丁目3番3号(新比恵ビル)
TEL 092-409-1521 FAX 092-409-1526

お問い合わせ先